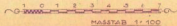
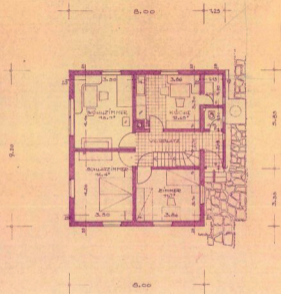


# ERSTELLUNG EINIS WOHNGBÄUDES

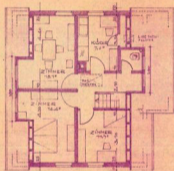
BLATT 2



ERGEGESCHOSS - GRUNDRISS



DACHGESCHOSS - GRUNDRISS



ANERKANNTE

INGENIEURGESELLSCHAFT

*Speiser*  
1017 Neubrandenburg

NEUBRANDENBURG DEN 20. 8. 1924

GEFERTIGT  
DER ARCHITEKT.

*Jug. Klement*

