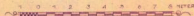
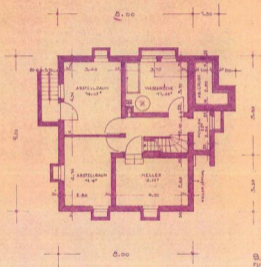


## ERSTELLUNG EINES WOHNGEBÄUDES

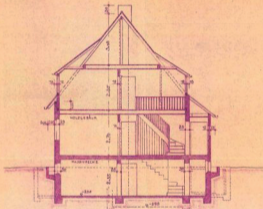


MAßSTAB: 1:100

## UNTERGESCHOSS - GRUNDRISS



## DER SCHNITT



## BAUWEISE

- |                       |                    |
|-----------------------|--------------------|
| FUNDAMENTE- UND WÄNDE | ✓ BETON            |
| UMFASSUNGS WÄNDE      | ✓ Hohlblock-MWerk. |
| DECKEN ÜBER UG.       | ✓ MASSIV           |
| ÜBER EG.              | ✓ HOLZGERÄNK       |
| DACHENDECKUNG         | ✓ ZIEGEL           |
| UMBAUTER-RAUM         | ✓ 500 #            |
| BAUKOSTEN             | ✓ 10000.- DM.      |



ANERKANNT:

DES BAUWERKSCHAFTS

NECHARTENZULINGEN - DEN

20.1.

1954

GEFERTIGT:

DES ARCHITEKTEN

Ing. Schulz