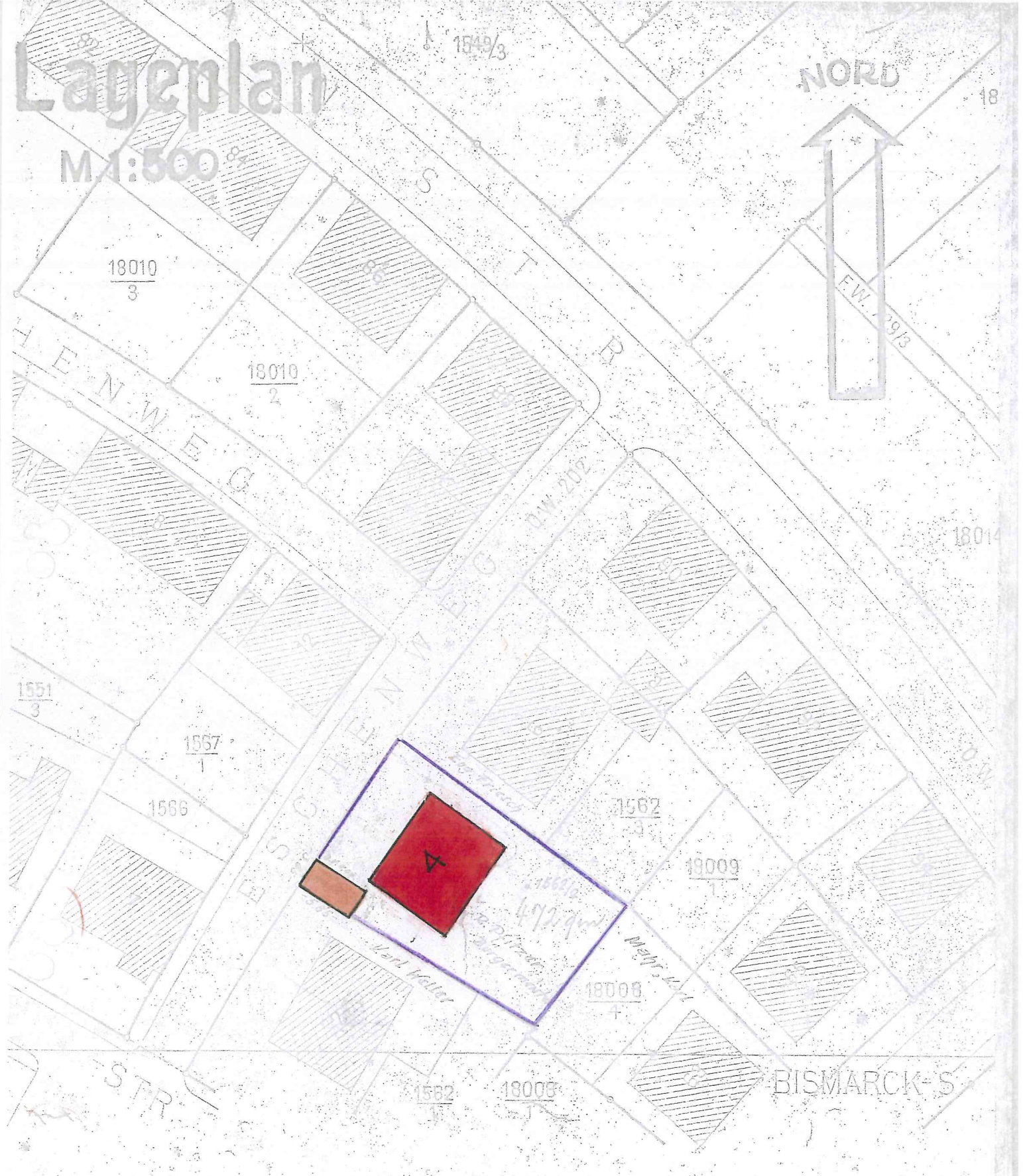


Lageplan

M 1:500

NORD



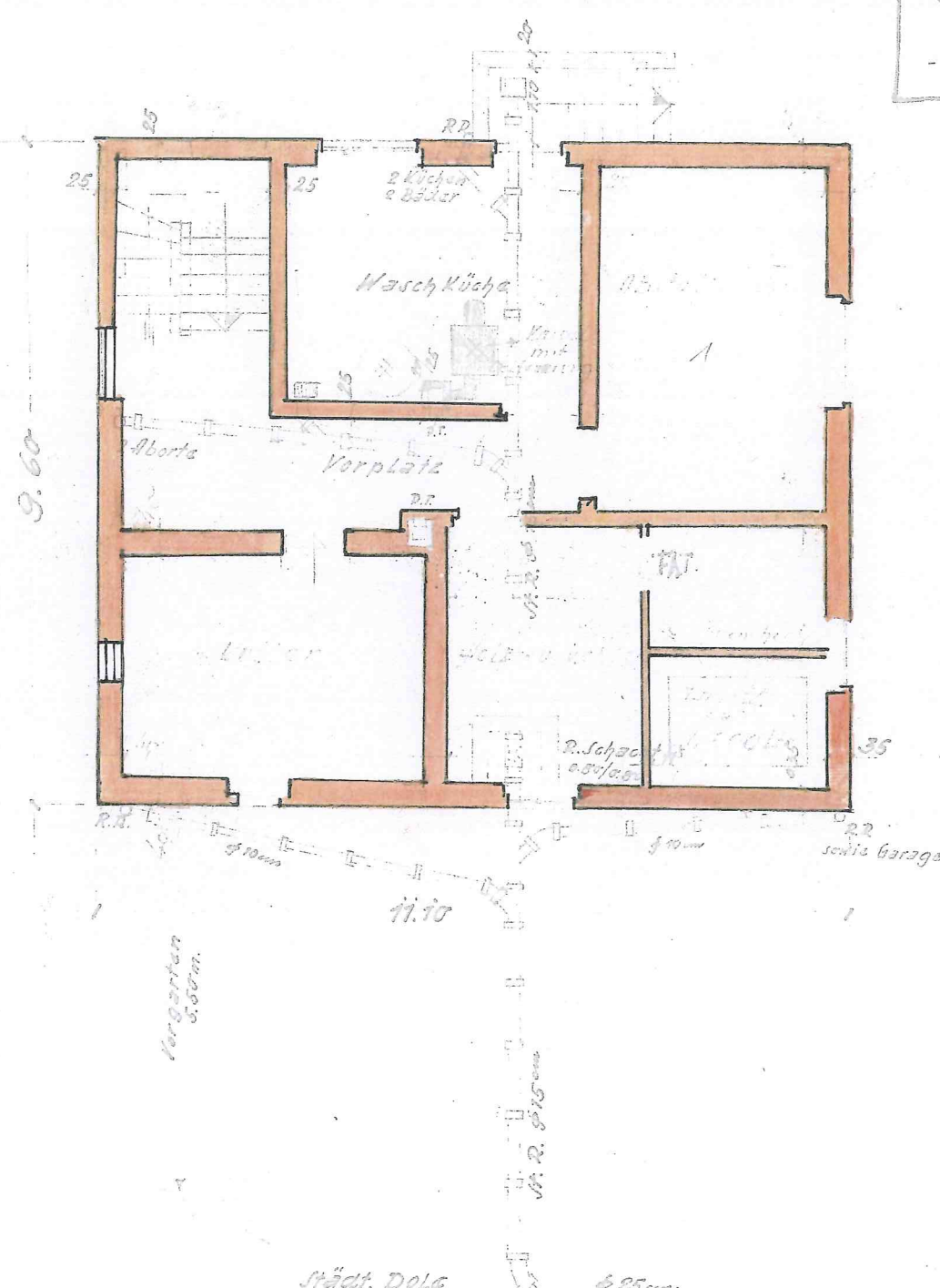
Erdlingen am Neckar, den 9. 4. 57

Treiber

NEUBAU R. PFITZER, OBERBAURAT.

CELESTINE

UNTERGESCHOSS-GRUNDRISS.



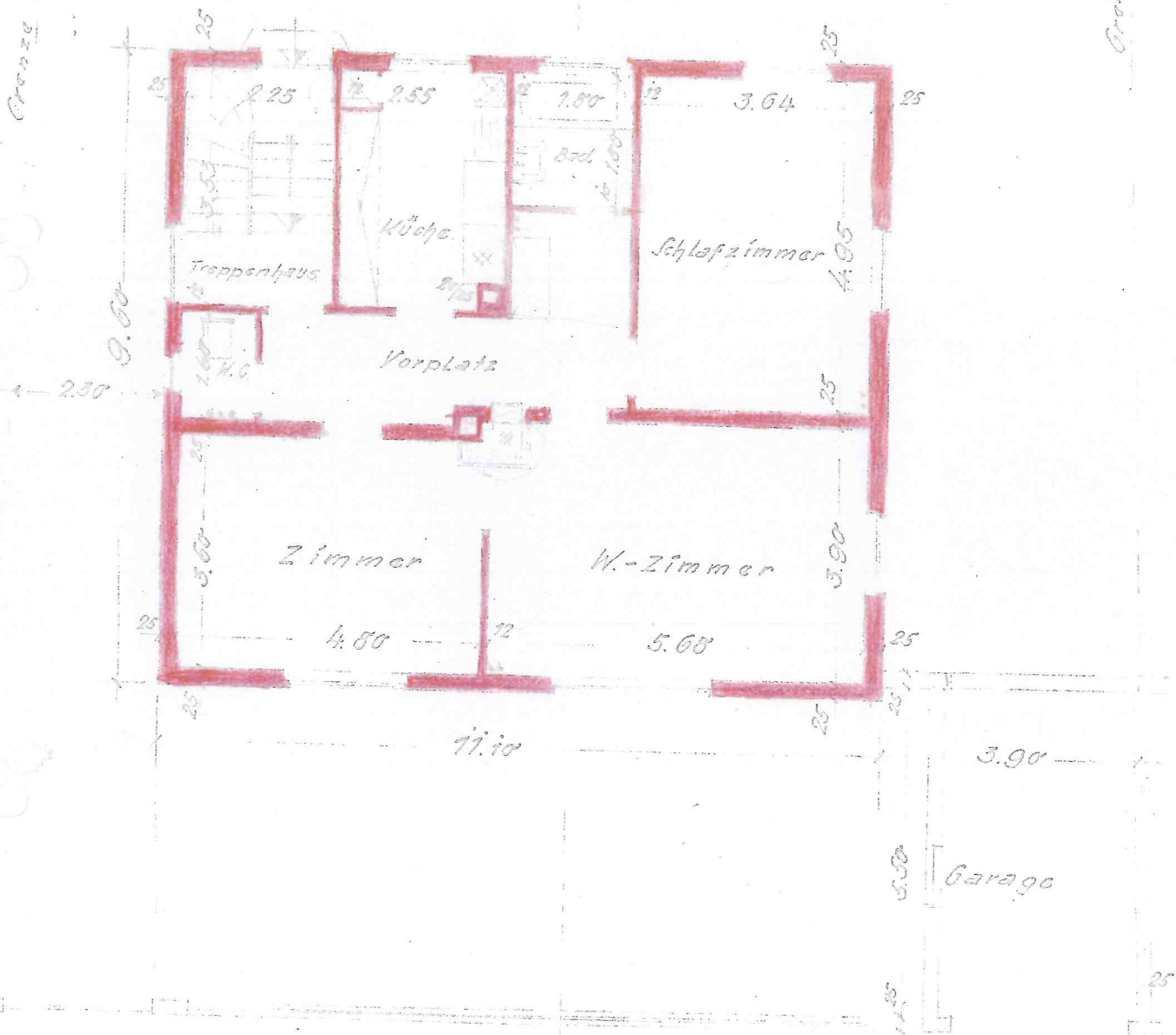
Anerkannt u. gefertigt:
 Esslingen im April 1953.
 im Sept. 1960

Pfitzer

NEUBAU D. PFITZER, OBERBAURAT.

CELLEIDUNG

ERDGESCHOSS - GRUNDRISS UND OBERGESCHOSS



Maßstab 1:100

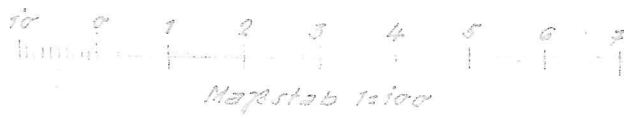
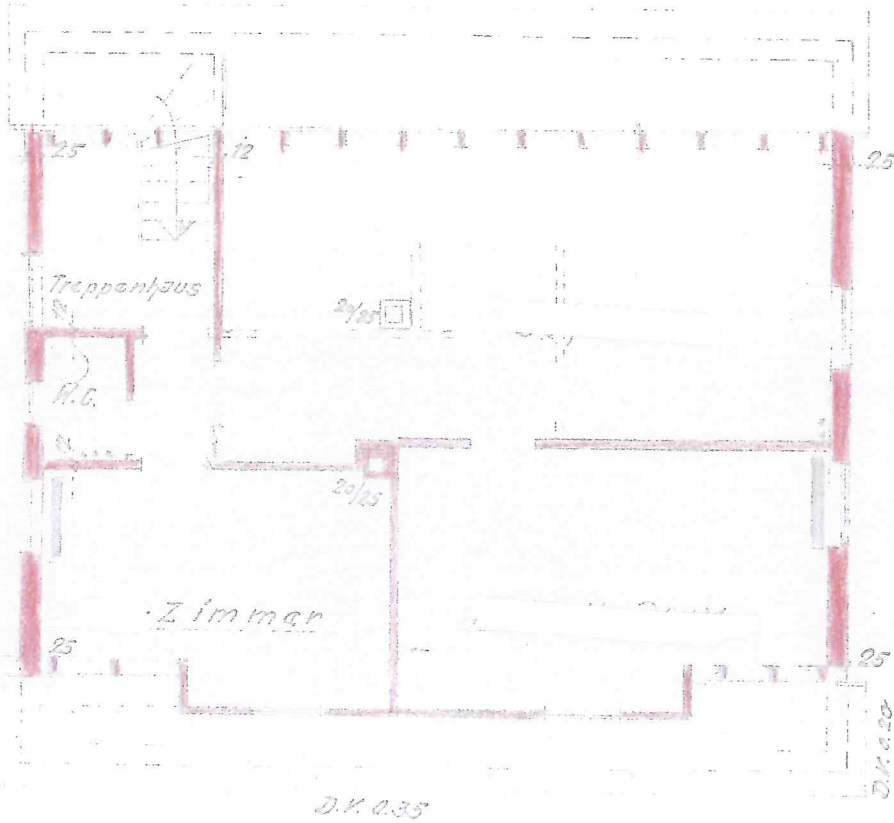
Anerkannt u. gefertigt
Esslingen im April 1953.
im Sept. 1960

Thürmer

NEUBAU R. PFITZER, OBERBAURAT.

DELLERHEIM

DACHGESCHOSS - GRUNDRISS



Anerkannt u. gefertigt:
Esslingen im April 1953
im Best. 171

Pfitzer