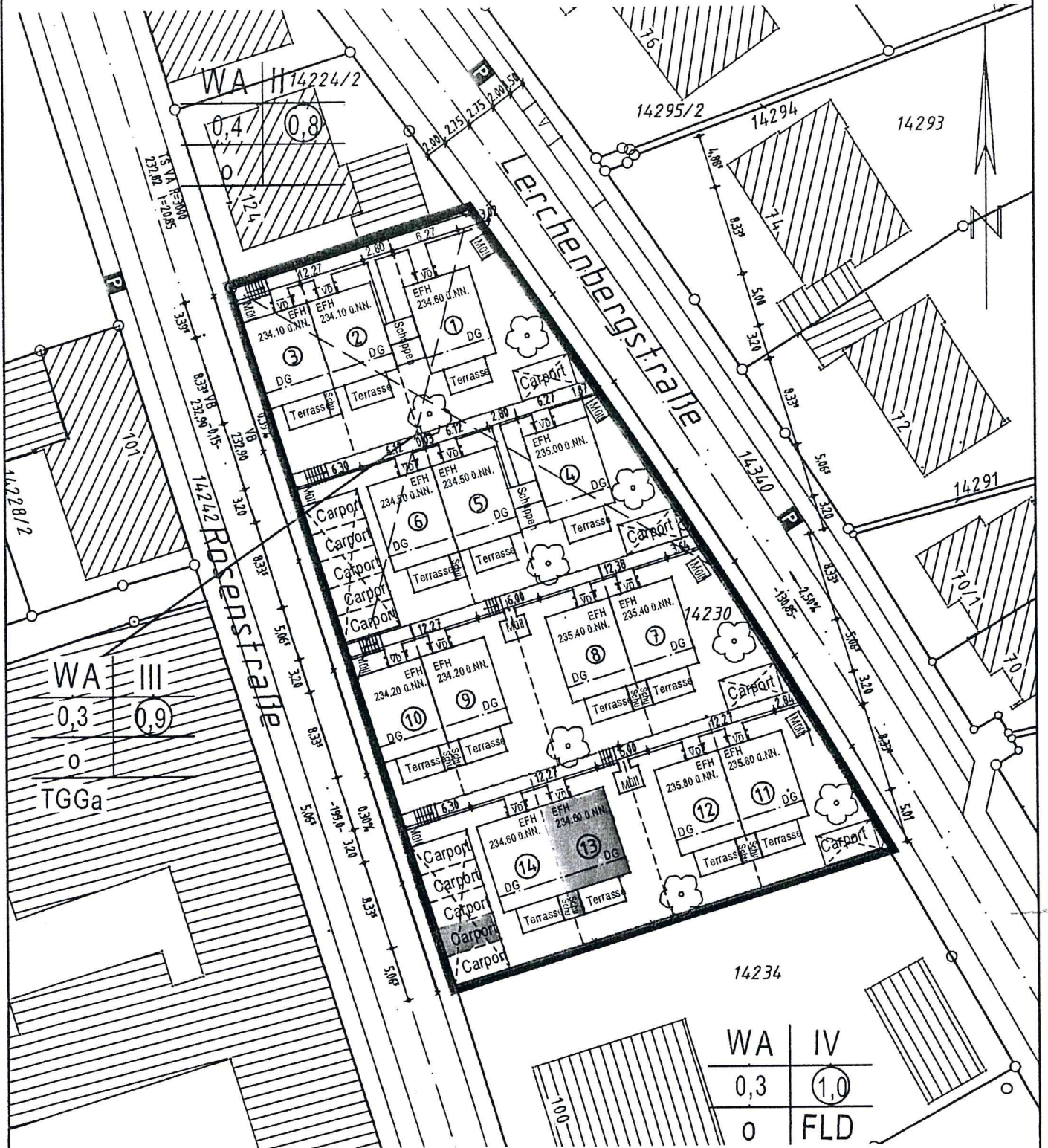


# LAGEPLAN ZEICHNERISCHER TEIL (Auszug)

Stadt/Gemeinde: Esslingen  
 Gemarkung und Flur: Esslingen  
 Landkreis: Esslingen



WA	IV
0,3	1,0
0	FLD

Gefertigt: 16.12.2008

Ingenieurbüro für Vermessungen  
 Dipl.-Ing. Heinz Wagner  
 Öffentlich bestellter Vermessungsingenieur  
 Karlsbader Str. 10 73760 Ostfildern  
 Tel. 0711/342 925-0 Telefax 342 925-10

M = 1:500

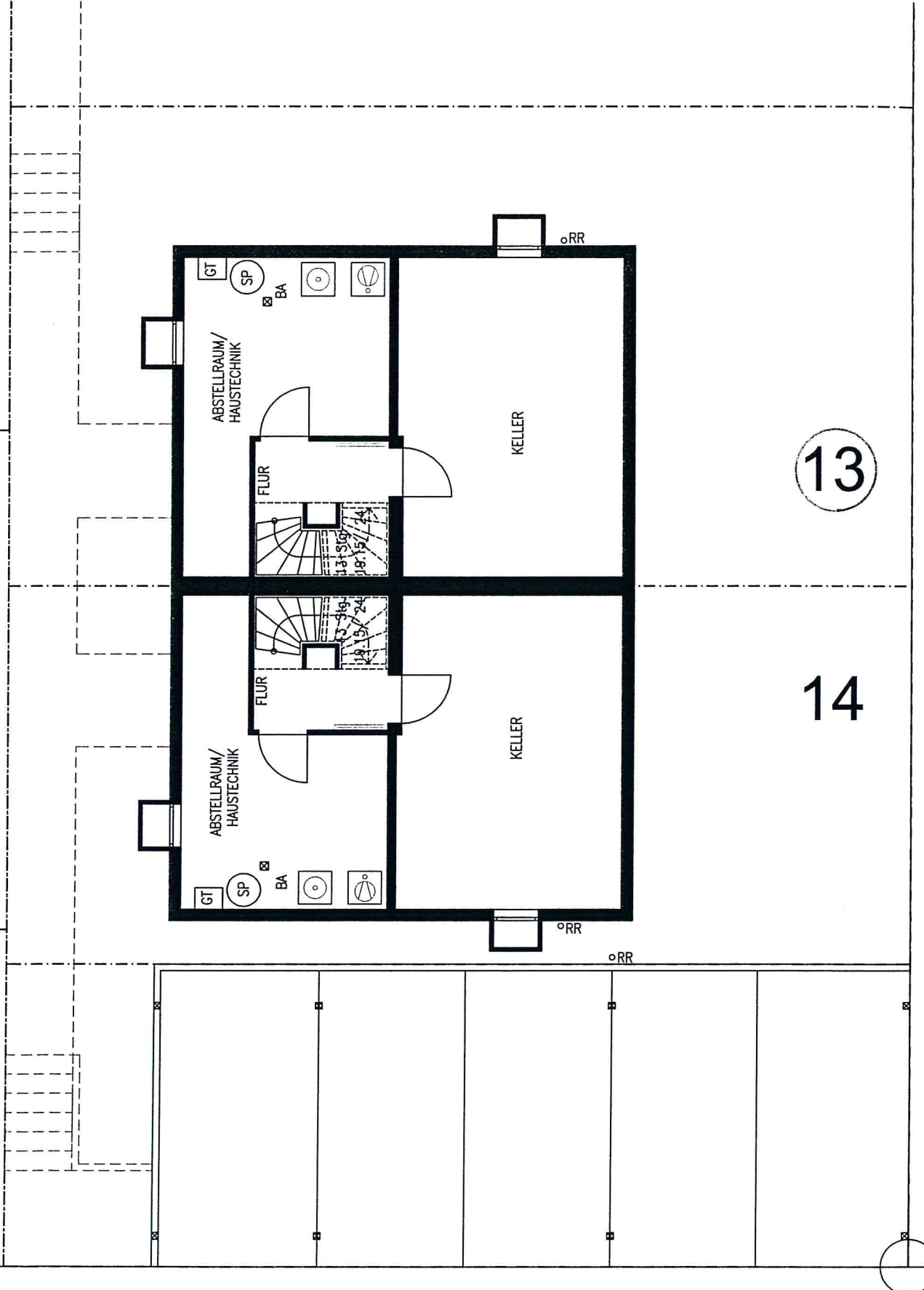
8

4

0

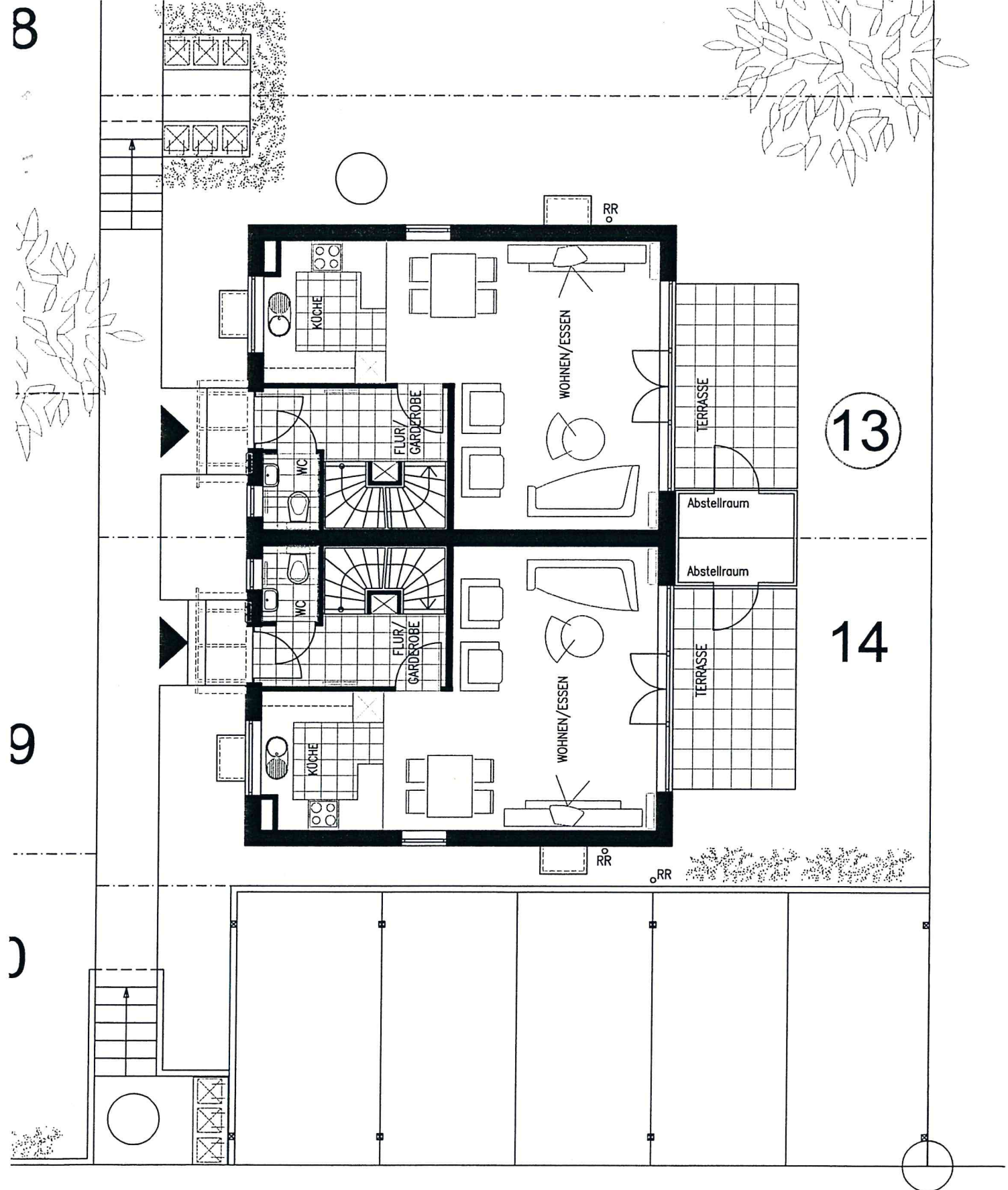
9

0



**2 Einzel- und 12 Doppelhaushälften in Mettingen**  
**Rosenstrasse 110 & 108**  
 Untergeschoss M 1:100



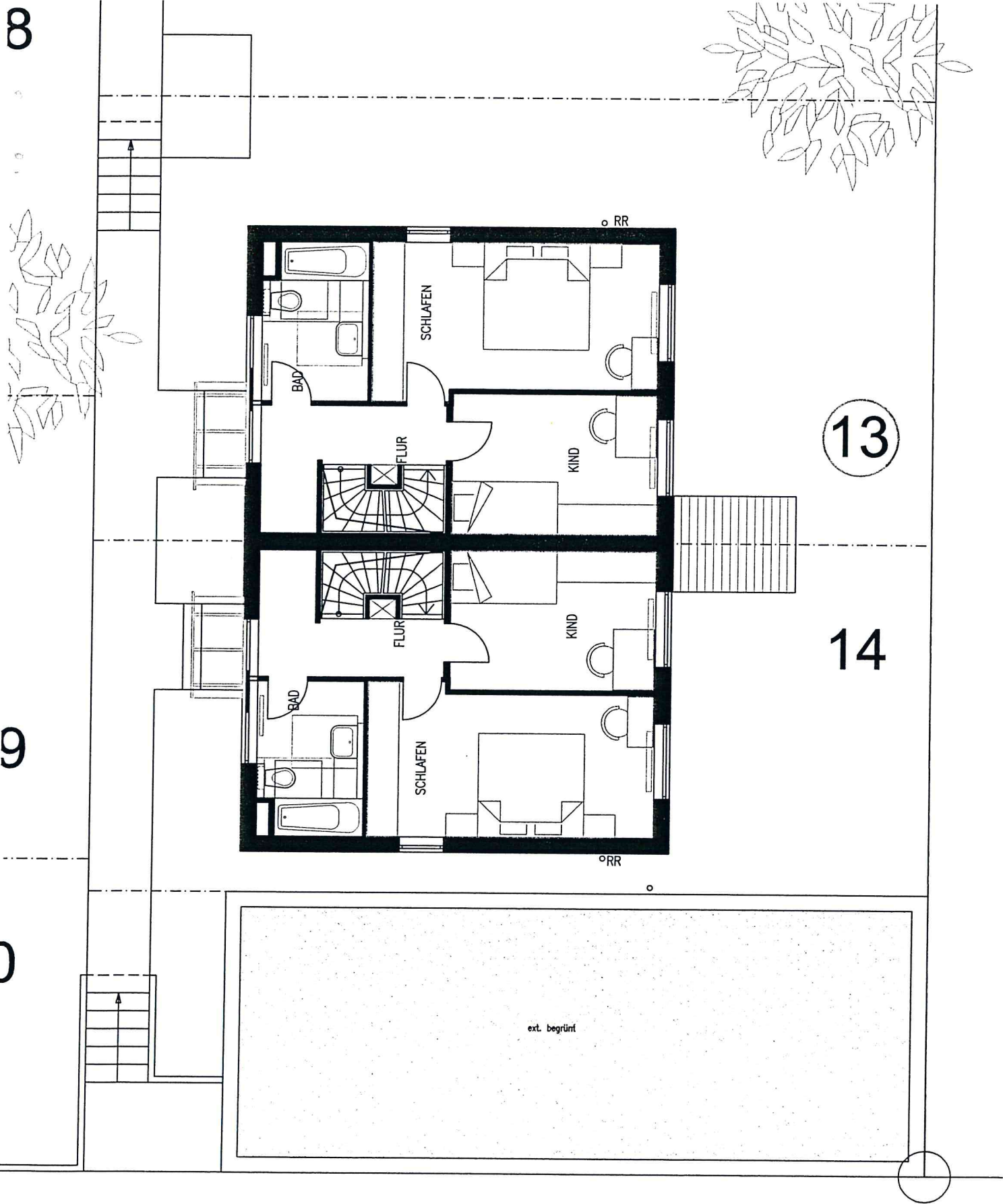


**2 Einzel- und 12 Doppelhaushälften in Mettingen  
 Rosenstrasse 110 & 108  
 Erdgeschoss M 1:100**

8

9

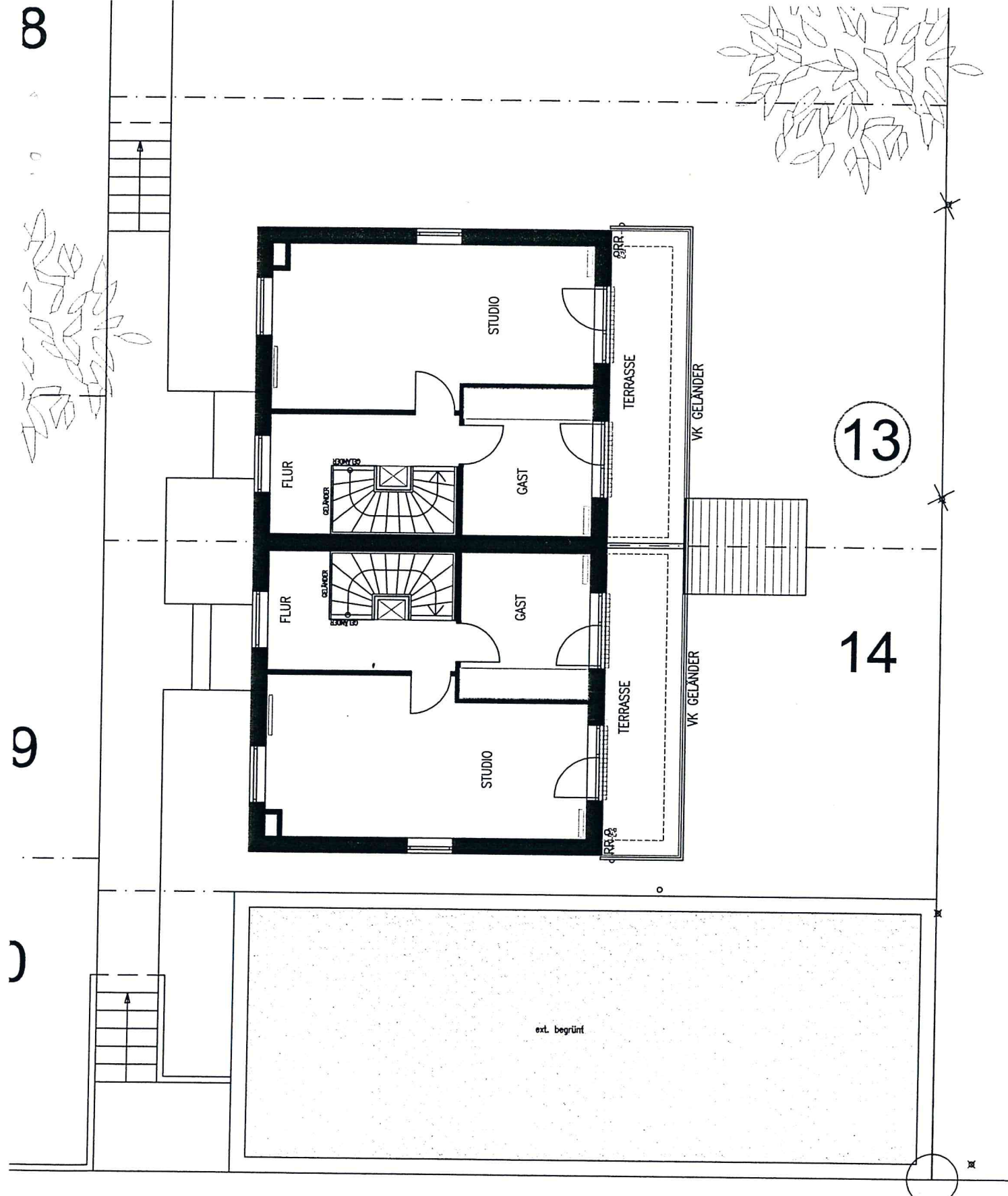
10



13

14

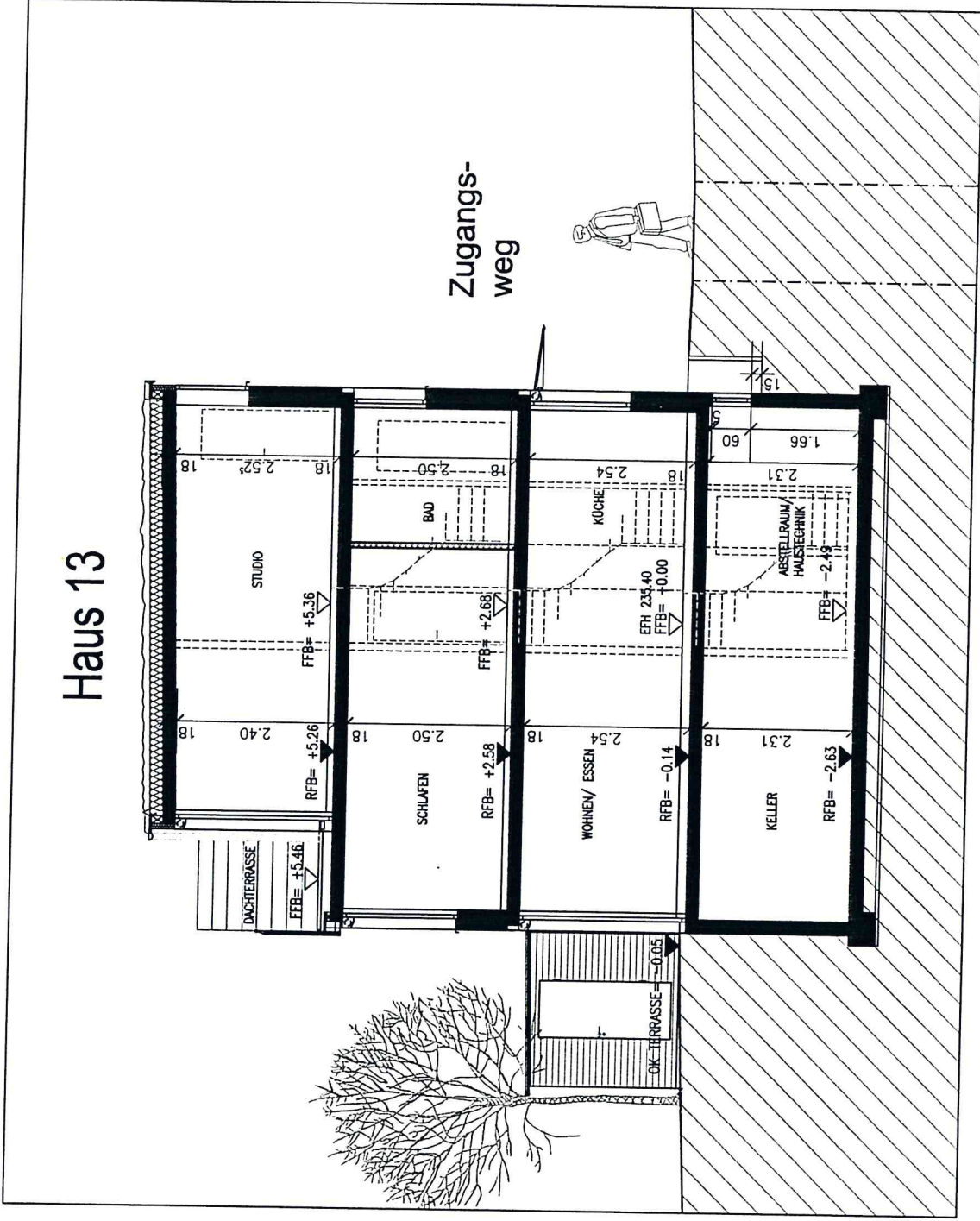
**2 Einzel- und 12 Doppelhaushälften in Mettingen  
Rosenstrasse 110 & 108  
Obergeschoss M 1:100**



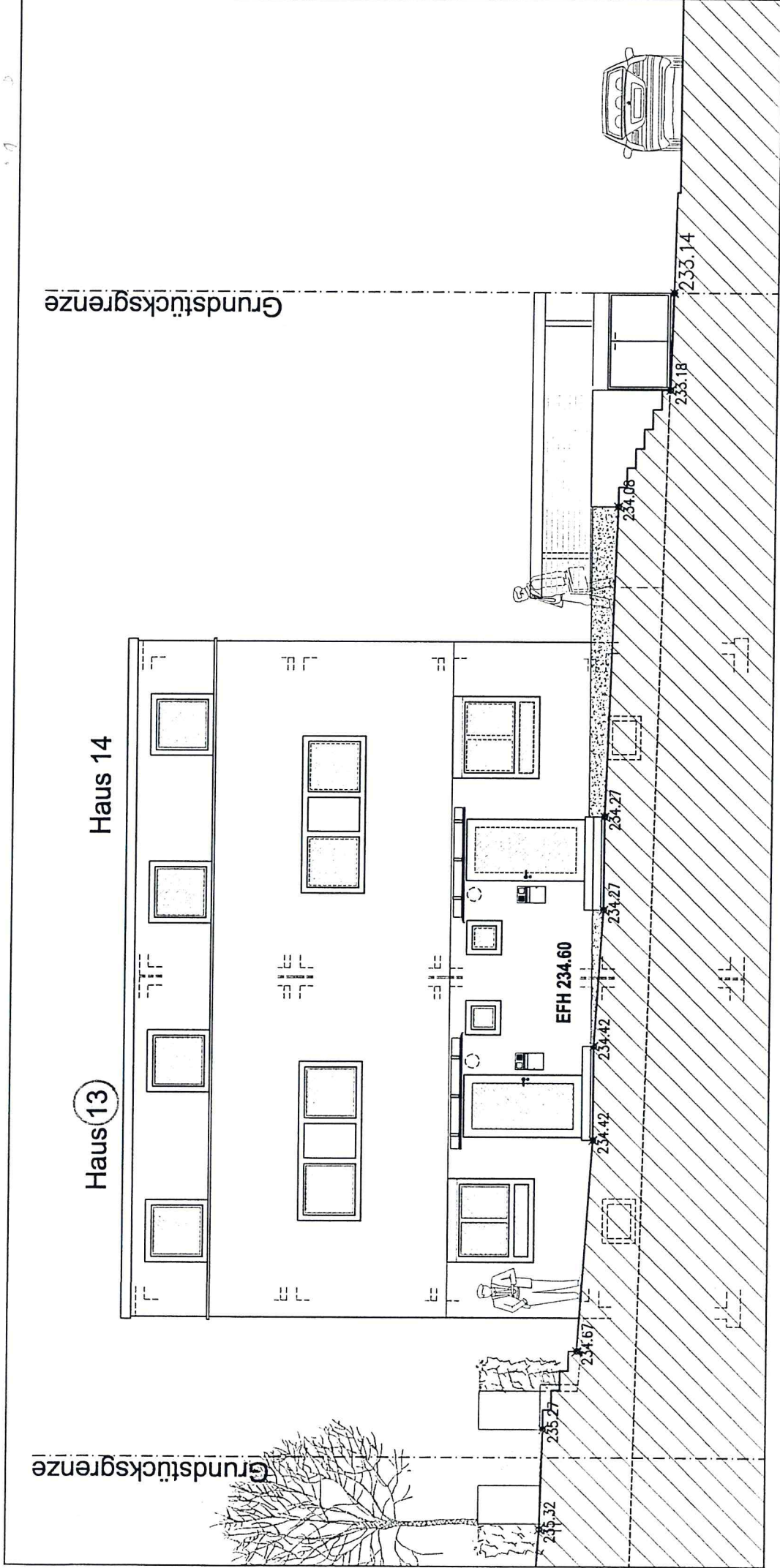
**2 Einzel- und 12 Doppelhaushälften in Mettingen  
 Rosenstrasse 110 & 108  
 Dachgeschoss M 1:100**



# Haus 13

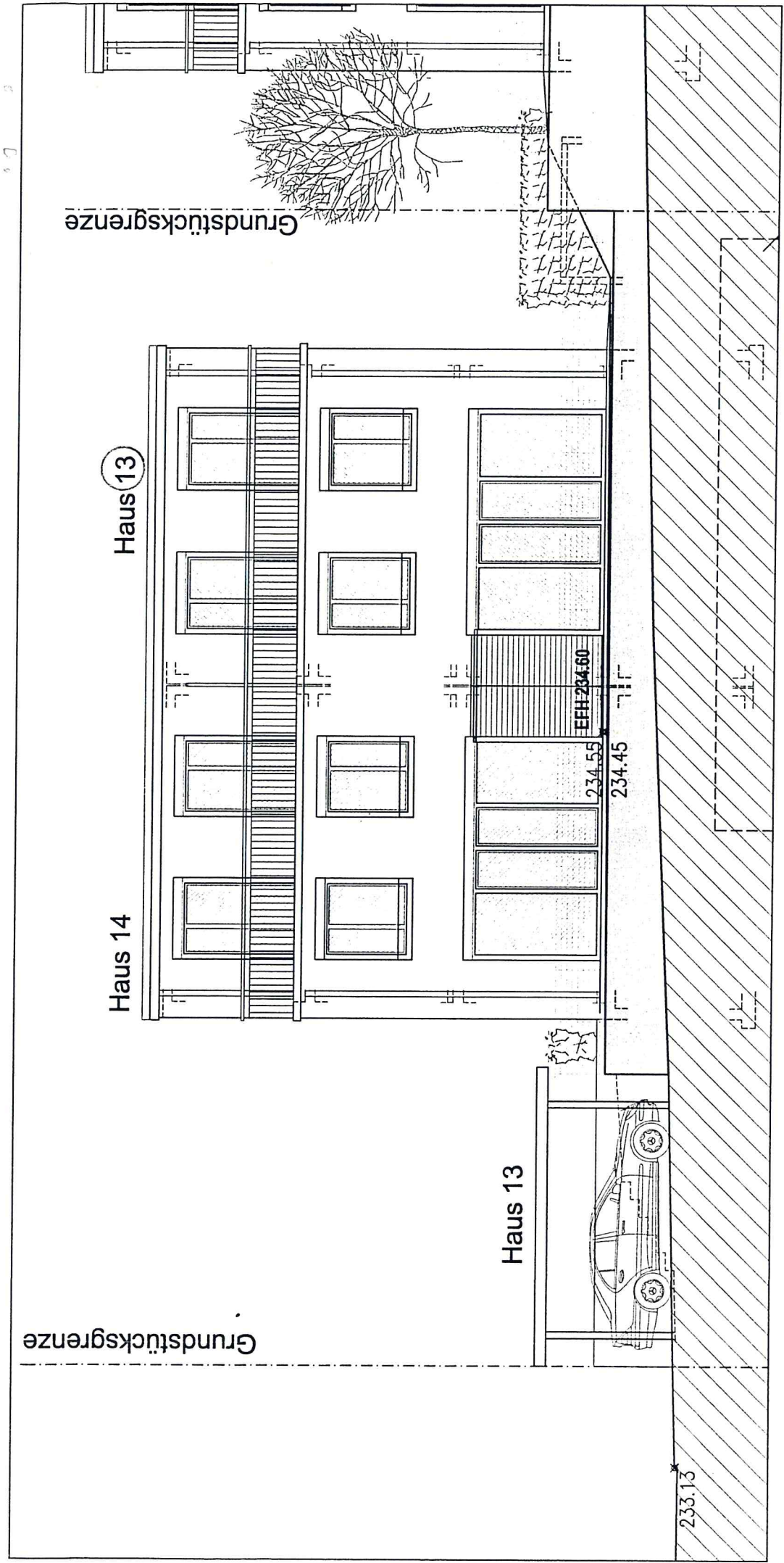


## 2 Einzel- und 12 Doppelhaushälften in Mettingen Rosenstrasse Haus 110 Giebelansicht M 1:100



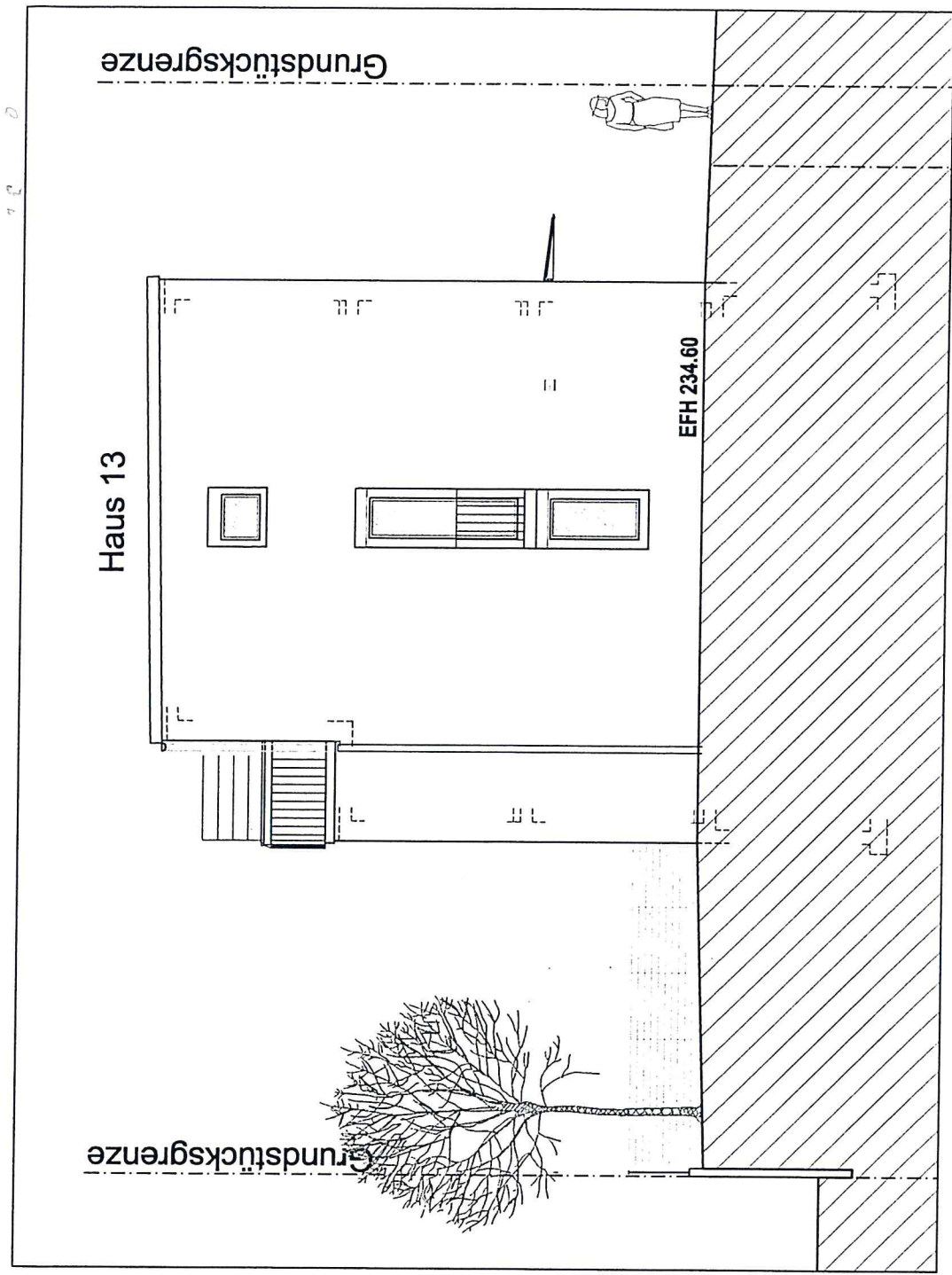
**2 Einzel- und 12 Doppelhaushälften in Mettingen  
 Rosenstrasse 110 & 108  
 Eingangsansicht M 1:100**





# 2 Einzel- und 12 Doppelhaushälften in Mettingen Rosenstrasse 110 & 108 Gartenansicht M 1:100

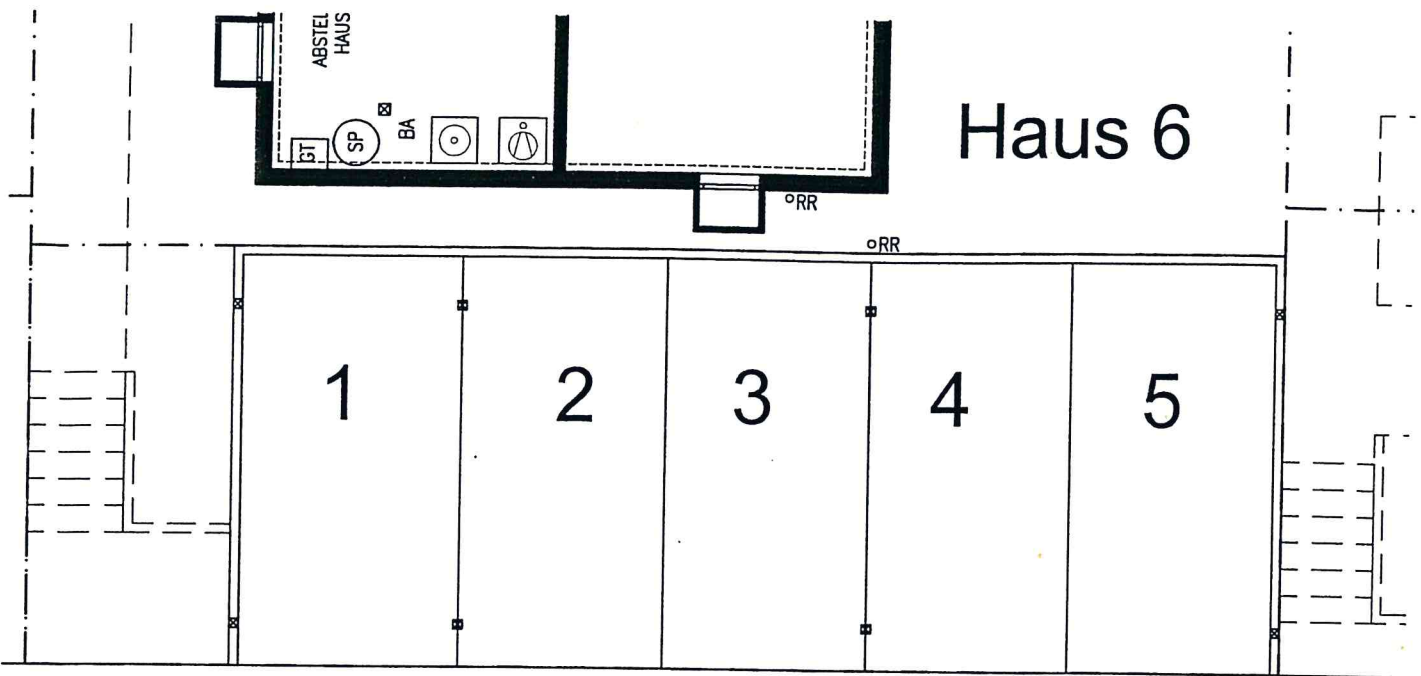




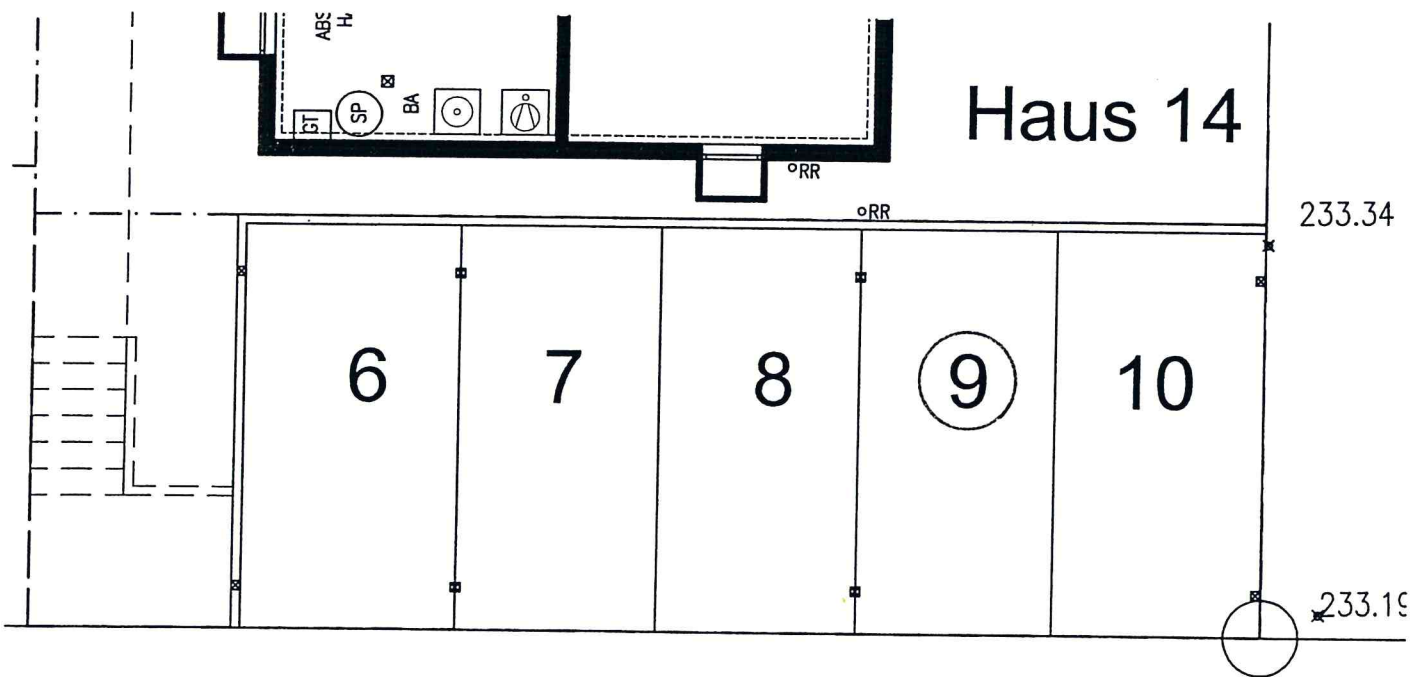
# 2 Einzel- und 12 Doppelhaushälften in Mettingen

## Rosenstrasse 110

### Giebelansicht M 1:100



Rosenstrasse



Rosenstrasse

233.14  
233.10

**2 Einzel- und 12 Doppelhaushälften in Mettingen**  
**Rosenstrasse 116 & 108**  
 Grundriss Carport M 1:100