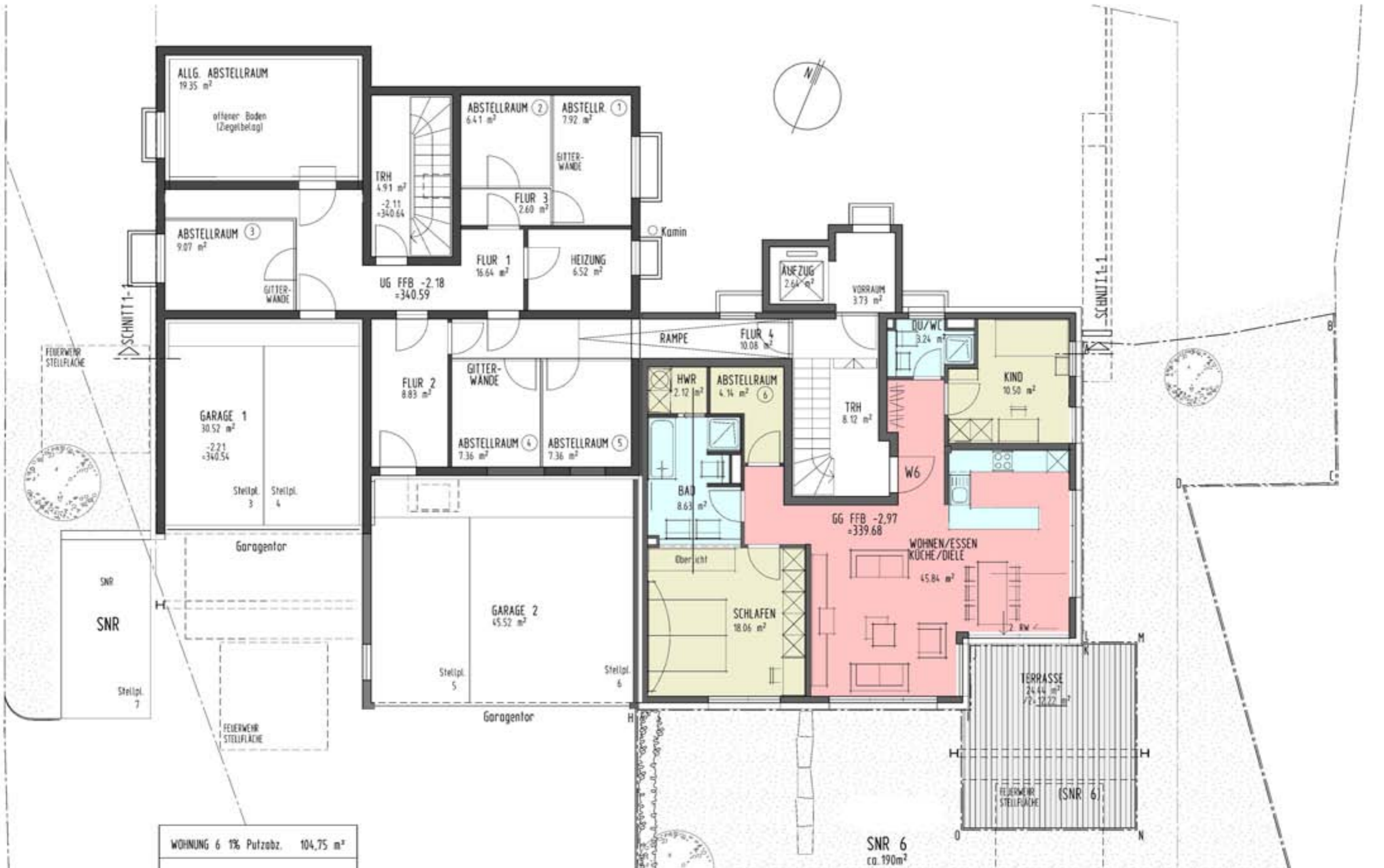


KRUMMENACKERSTRASSE



WOHNUNG 6 1% Putzabz.	104,75 m <sup>2</sup>
DU/WC	3,24 m <sup>2</sup>
Kind	10,50 m <sup>2</sup>
Wohnen/Essen/Küche/Diele	45,84 m <sup>2</sup>
Schlafen	18,06 m <sup>2</sup>
Bad	8,63 m <sup>2</sup>
Abstellraum	4,14 m <sup>2</sup>
HWR	2,12 m <sup>2</sup>
Terrasse (1/2 gerechnet)	12,22 m <sup>2</sup>

MEHRFAMILIENHAUS, KRUMMENACKERSTRASSE 176, 73733 ESSLINGEN

SNR 6  
ca. 190m<sup>2</sup>

ERDGESCHOSS

M 1:100 26.03.2014

VORBEHALTLICH BAURECHTLICHE GENEHMIGUNG