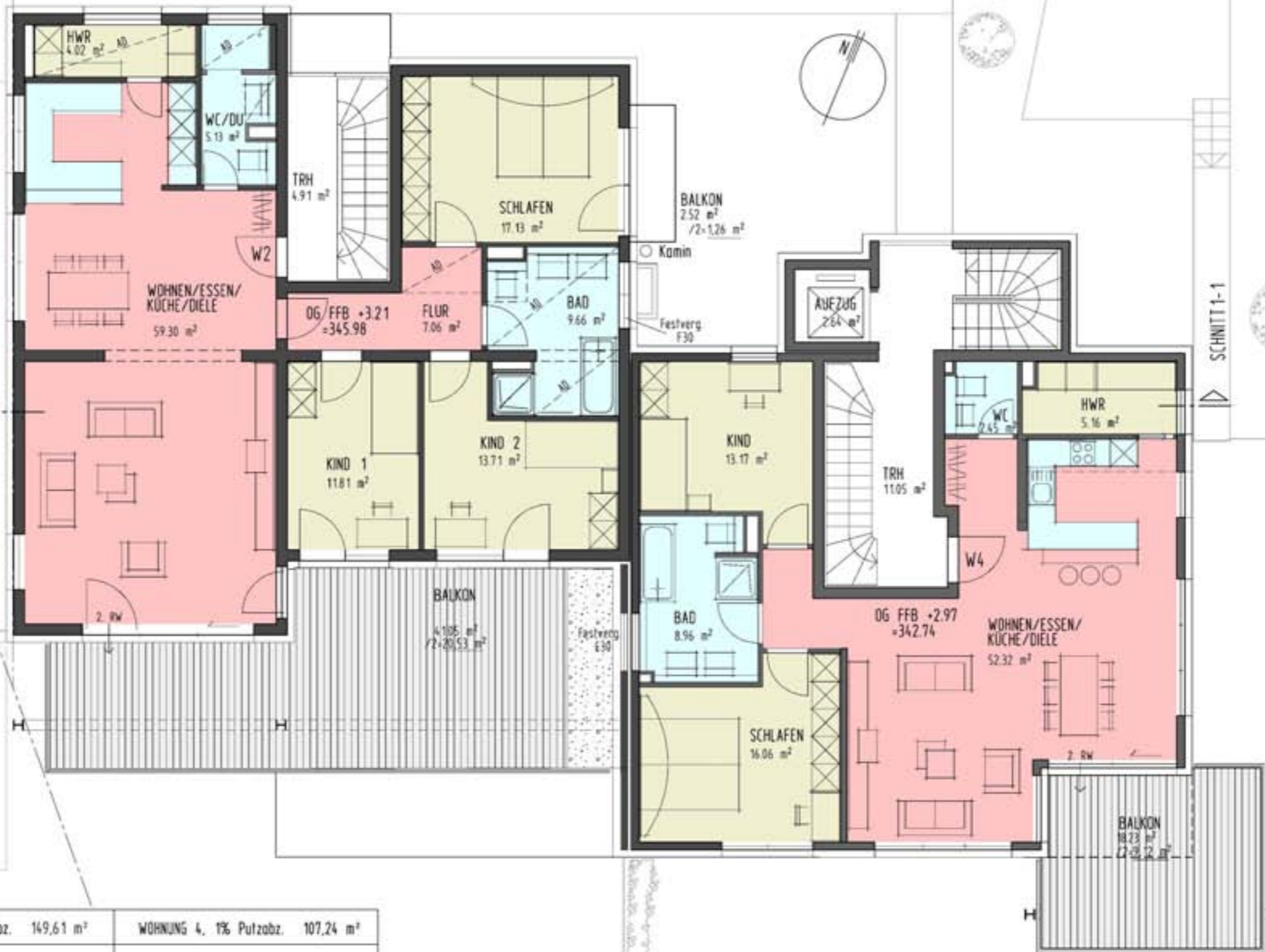


KRUMMENACKERSTRASSE

SCHNITT 1-1

SCHNITT 1-1



WOHNUNG 2, 1% Putzabz. 149,61 m ²		WOHNUNG 4, 1% Putzabz. 107,24 m ²	
WC/DU	5,13 m ²	WC	2,45 m ²
HWR	4,02 m ²	HWR	5,16 m ²
Wohnen/Essen/Küche/Diele	59,30 m ²	Wohnen/Essen/Küche/Diele	52,32 m ²
Kind 1	11,81 m ²	Schlafen	16,06 m ²
Kind 2	13,71 m ²	Bad	8,96 m ²
Schlafen	17,13 m ²	Kind	13,17 m ²
Bad	9,66 m ²		
Flur	7,06 m ²		
Balkon 1 (1/2 gerechnet)	1,26 m ²	Balkon (1/2 gerechnet)	9,12 m ²
Balkon 2 (1/2 gerechnet)	20,53 m ²		

MEHRFAMILIENHAUS, KRUMMENACKERSTRASSE 176, 73733 ESSLINGEN

2. OBERGESCHOSS

M 1:100 26.03.2014

VORBEHALTLICH BAURECHTLICHE GENEHMIGUNG