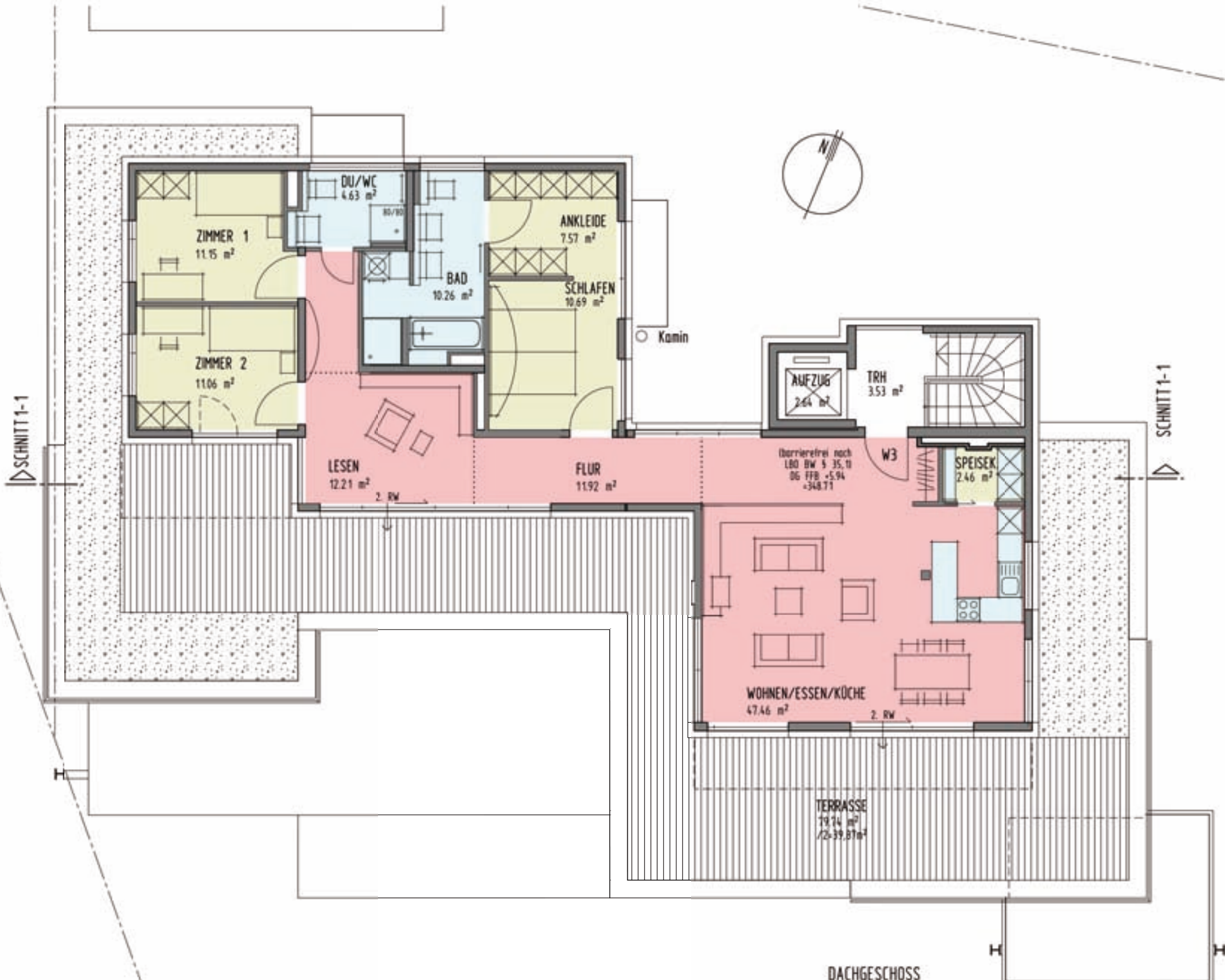


KRUMMENACKERSTRASSE



WOHNUNG 3, 1% Putzabz. 169,28 m ²			
Wohnen/essen/Küche/	47,46 m ²	Ankleide	7,57 m ²
Zimmer 1	11,15 m ²	Speisekammer	2,46 m ²
Zimmer 2	11,06 m ²	Lesen	12,21 m ²
Du/WC	4,63 m ²		
Flur	11,92 m ²	Terrasse (1/2 gerechnet)	39,87 m ²
Bad	10,26 m ²		
Schlafen	10,69 m ²		

MEHRFAMILIENHAUS, KRUMMENACKERSTRASSE 176, 73733 ESSLINGEN

VARIANTE B 13.03.2014

PENTHOUSE
M 1:100

VORBEHALTLICH BAURECHTLICHE GENEHMIGUNG